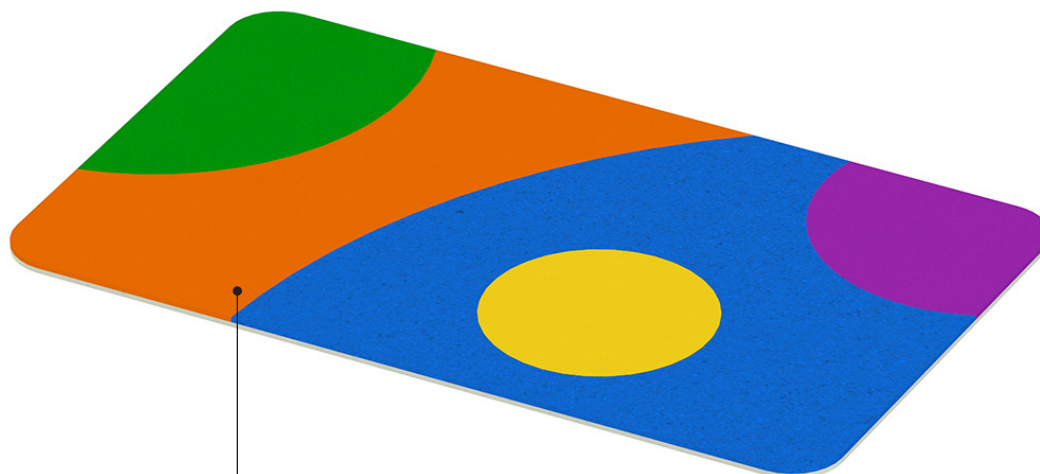
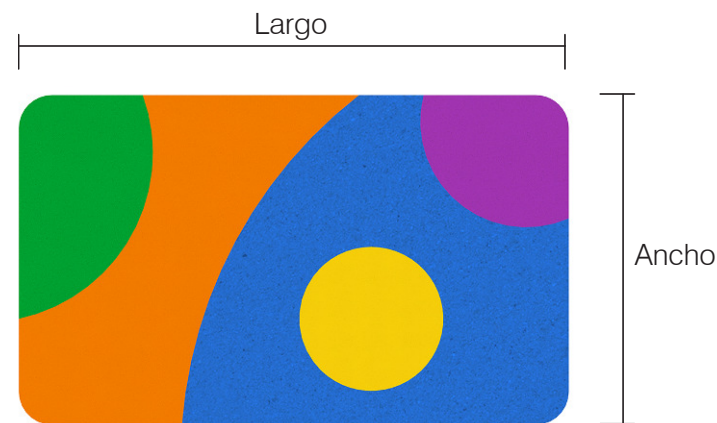


- Recubrimiento continuo con EPDM



- Recubrimiento de seguridad con capa de Hule EPDM
- Patrón Multicolor
- Acabado continuo con textura suavizada



Revestimiento de Seguridad EPDM

Es un sistema de pavimento continuo bicapa, la primera es una base elástica, y la segunda es la superficie exterior decorativa más resistente y de color.

El proceso se aplica directamente 'in situ', con resina de poliuretano para conseguir un ajuste perfecto de la superficie elástica al suelo. Los suelos continuos de caucho son la opción más segura, limpia y decorativa.

Estas superficies son reparables, inocuas, resistentes a las inclemencias del tiempo, sin juntas, antideslizantes y disminuyen la gravedad de las lesiones caso de caídas.

Este producto además de contribuir a la seguridad de los niños, está confeccionado con materiales amigables con el medio ambiente, utilizando productos reciclados y no tóxicos.

Características

- Cumple con la normativa, Norma Europea 1177, ASTM-1292-09- "Riesgo de caída"
- Permeabilidad al agua (seca rápidamente sin dejar charcos)
- Acción antideslizante
- Acción insonorizante
- Aislante eléctrico
- Suelo totalmente elástico
- Amortiguación y absorción de impactos
- Resistente a las condiciones climatológicas adversas
- Buena estabilidad dimensional
- Resistente al uso de exteriores
- Puede ser lavado con desengrasantes neutros
- Otras aplicaciones, gimnasios, polideportivos, salas de halterofilia.

Instalación

Hule granulado EPDM o piso de revestimiento unitario (continuo), para superficies debajo y alrededor de los equipos con el fin de prevenir lesiones por caída. Con una base elástica de 1 cm color negro y capa decorativa 0.5cm, basado a la norma ASTM F1292, con protección UV, de alta resistencia, antideslizante y aprueba de humedad, material certificado.

El caucho de etileno propileno dieno o EPDM (Etileno Propileno Dieno tipo M ASTM) es un termopolímero elastómero que tiene buena resistencia a la abrasión y al desgaste.

El revestimiento de seguridad debe aplicarse en forma continuo en sitio y debe cumplir con las siguientes características, capa de imprimación, capa de gránulos de caucho mezclados con un ligante.

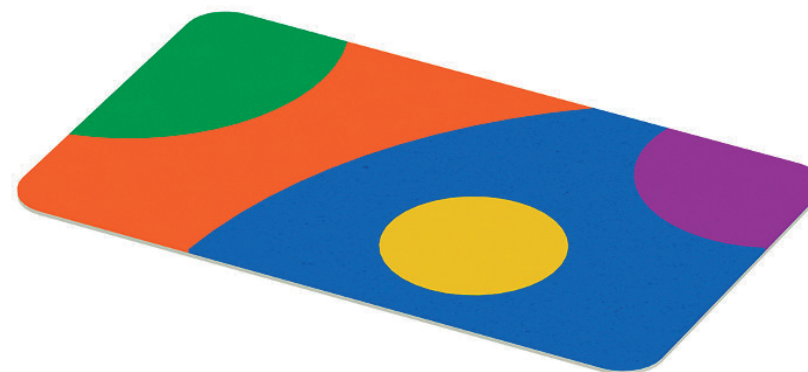
Sobre la capa anterior se instala una nueva capa de gránulos de EPDM de acabado poroso mezclado con un ligante de poliuretano, su aspecto es granular y con porosidad.

- Vida útil del EPDM:
7 años a desgaste normal en las superficies de más contacto

- Colores disponibles
AMARILLO, AZUL, MORADO, NARANJA, NEGRO, ROJO, VERDE

Certificados del fabricante del revestimiento de seguridad EPDM:

1. ISO9001:2008 y ISO14001:2004.
2. Certificado CE, bajo los estándares de la norma EN71:Part 1:2011+A2:2013/ EN71: Part 2:2011/ EN71: Part 3:2013.
3. Hoja de seguridad MSDS del EPDM (Granulado): que indica la composición, toxicología, manejo y bodegaje, transporte, información ecológica o eco toxicidad, manejo de primeros auxilios, manejo del fuego, medidas a tomar en caso de derrame, control ante la exposición, propiedades químicas y físicas, estabilidad y reactividad, método de desecho, información regulatoria y otros.
4. Hoja de seguridad MSDS del EPDM (Goma PU): que indica la composición, toxicología, manejo y bodegaje, transporte, información ecológica o eco toxicidad manejo de primeros auxilios, manejo del fuego, medidas a tomar en caso de derrame, control ante la exposición, propiedades químicas y físicas, estabilidad y reactividad, método de desecho, información regulatoria y otros.



DETALLE DE APLICACIÓN

Vista en sección lateral

